

## JELMAGYARÁZAT

	Tervezett szabályozási vonal
	Építési övezet/Övezet határa
	Építési övezet jele
	Javasolt telekhatár
	Műemléki környezet határa
	Helyi értékvédelmi terület határa
	Régészeti terület határa
	Védendő utcakép
	Különleges madárvédelmi terület (Natura2000) határa
	Közlekedési célú közterület és magánút
	Nem közlekedési célú közterület (közpark)
	Be nem építhető terület
	Országosan védett épület (műemlék)
	Műemlék telke
	Szabályozási szélesség
	Gyalogút
	Meglévő kerékpárút
	Tervezett kerékpárút
	Bányatelek határa (meglévő)
	Bányatelek határa (tervezett)
	Be nem építhető, közművek elhelyezésére szolgáló terület
	Omlással veszélyeztetett terület
	Erdészeti nyilvántartás szerinti erdőrésztlet (tájékoztató elem)
	Meglévő belterületi határ
	Tervezett belterületi határ
	Tervlapon szabályozott terület határa

### BEÉPÍTÉSRE NEM SZÁNT TERÜLETEK

<b>Z</b>	Zöldterület (közpark)
<b>Zk</b>	Zöldterület (kegyeletipark)
<b>Ev</b>	Védelmi célú erdő
<b>Ee</b>	Egészségügyi, szociális, turisztikai erdőterület
<b>Ksz</b>	Közműterület; Szennyvíztisztító telep
<b>Vv</b>	Vízgyűjtő terület, vízmű

## ÉPÍTÉSI ÖVEZETEK PARAMÉTEREI

<b>Lk1</b>	<table border="1"><tr><td>SZ</td><td>30</td></tr><tr><td>7,5</td><td>1200</td></tr></table>	SZ	30	7,5	1200	<b>Gip2</b>	<table border="1"><tr><td>SZ</td><td>30</td></tr><tr><td>7,5</td><td>3000</td></tr></table>	SZ	30	7,5	3000
SZ	30										
7,5	1200										
SZ	30										
7,5	3000										
<b>Lke1</b>	<table border="1"><tr><td>O</td><td>30</td></tr><tr><td>5,5</td><td>900</td></tr></table>	O	30	5,5	900	<b>Gip3</b>	<table border="1"><tr><td>SZ</td><td>45</td></tr><tr><td>15</td><td>5000</td></tr></table>	SZ	45	15	5000
O	30										
5,5	900										
SZ	45										
15	5000										
<b>Lke2</b>	<table border="1"><tr><td>SZ</td><td>30</td></tr><tr><td>5,5</td><td>900</td></tr></table>	SZ	30	5,5	900	<b>Gip4</b>	<table border="1"><tr><td>SZ</td><td>30</td></tr><tr><td>15,0</td><td>5000</td></tr></table>	SZ	30	15,0	5000
SZ	30										
5,5	900										
SZ	30										
15,0	5000										
<b>Lke3</b>	<table border="1"><tr><td>S</td><td>30</td></tr><tr><td>5,5</td><td>600</td></tr></table>	S	30	5,5	600	<b>Gksz1</b>	<table border="1"><tr><td>SZ</td><td>35</td></tr><tr><td>8,0</td><td>800</td></tr></table>	SZ	35	8,0	800
S	30										
5,5	600										
SZ	35										
8,0	800										
<b>Lf1</b>	<table border="1"><tr><td>O</td><td>30</td></tr><tr><td>5,5</td><td>550</td></tr></table>	O	30	5,5	550	<b>Gksz2</b>	<table border="1"><tr><td>SZ</td><td>35</td></tr><tr><td>8,0</td><td>2500</td></tr></table>	SZ	35	8,0	2500
O	30										
5,5	550										
SZ	35										
8,0	2500										
<b>Lf2</b>	<table border="1"><tr><td>O</td><td>30</td></tr><tr><td>5,5</td><td>800</td></tr></table>	O	30	5,5	800	<b>Gksz3</b>	<table border="1"><tr><td>SZ</td><td>35</td></tr><tr><td>8,0</td><td>2000</td></tr></table>	SZ	35	8,0	2000
O	30										
5,5	800										
SZ	35										
8,0	2000										
<b>Lf3</b>	<table border="1"><tr><td>O</td><td>30</td></tr><tr><td>5,5</td><td>900</td></tr></table>	O	30	5,5	900	<b>Gksz4</b>	<table border="1"><tr><td>SZ</td><td>40</td></tr><tr><td>8,0</td><td>2500</td></tr></table>	SZ	40	8,0	2500
O	30										
5,5	900										
SZ	40										
8,0	2500										
<b>Lf4</b>	<table border="1"><tr><td>SZ</td><td>30</td></tr><tr><td>5,5</td><td>700</td></tr></table>	SZ	30	5,5	700	<b>Kmg1</b>	<table border="1"><tr><td>SZ</td><td>35</td></tr><tr><td>8,0</td><td>2500</td></tr></table>	SZ	35	8,0	2500
SZ	30										
5,5	700										
SZ	35										
8,0	2500										
<b>Vt1</b>	<table border="1"><tr><td>SZ/O</td><td>40</td></tr><tr><td>5,5</td><td>800</td></tr></table>	SZ/O	40	5,5	800	<b>Kmg1*</b>	<table border="1"><tr><td>SZ</td><td>35</td></tr><tr><td>8,0</td><td>2500</td></tr></table>	SZ	35	8,0	2500
SZ/O	40										
5,5	800										
SZ	35										
8,0	2500										
<b>Vt2</b>	<table border="1"><tr><td>SZ</td><td>40</td></tr><tr><td>7,5</td><td>K</td></tr></table>	SZ	40	7,5	K	<b>Kmg2</b>	<table border="1"><tr><td>SZ</td><td>25</td></tr><tr><td>7,5</td><td>6000</td></tr></table>	SZ	25	7,5	6000
SZ	40										
7,5	K										
SZ	25										
7,5	6000										
<b>Vt3</b>	<table border="1"><tr><td>SZ</td><td>40</td></tr><tr><td>7,5</td><td>3000</td></tr></table>	SZ	40	7,5	3000	<b>Kt</b>	<table border="1"><tr><td>SZ</td><td>10</td></tr><tr><td>5,5</td><td>K</td></tr></table>	SZ	10	5,5	K
SZ	40										
7,5	3000										
SZ	10										
5,5	K										
<b>Üü</b>	<table border="1"><tr><td>SZ</td><td>30</td></tr><tr><td>9,0</td><td>5000</td></tr></table>	SZ	30	9,0	5000	<b>Ksp</b>	<table border="1"><tr><td>SZ</td><td>15</td></tr><tr><td>5,5</td><td>1ha</td></tr></table>	SZ	15	5,5	1ha
SZ	30										
9,0	5000										
SZ	15										
5,5	1ha										
<b>Gip1</b>	<table border="1"><tr><td>SZ</td><td>35</td></tr><tr><td>8,0</td><td>2500</td></tr></table>	SZ	35	8,0	2500	<b>Khu</b>	<table border="1"><tr><td>SZ</td><td>40</td></tr><tr><td>4,0</td><td>1500</td></tr></table>	SZ	40	4,0	1500
SZ	35										
8,0	2500										
SZ	40										
4,0	1500										
		<b>Kl</b>	<table border="1"><tr><td>SZ</td><td>25</td></tr><tr><td>7,5</td><td>3000</td></tr></table>	SZ	25	7,5	3000				
SZ	25										
7,5	3000										

### BEÉPÍTÉSRE SZÁNT TERÜLETEK

<b>Lk</b>	Kisvárosias lakóterület
<b>Lke</b>	Kertvárosias lakóterület
<b>Lf</b>	Falusias lakóterület
<b>Vt</b>	Településközpont vegyes terület
<b>Gip</b>	Ipari gazdasági terület
<b>Gksz</b>	Kereskedelmi, szolgáltató gazdasági terület
<b>Üü</b>	Üdülőházas üdülőterület
<b>Kmg</b>	Különleges terület, Mezőgazdasági üzemi terület
<b>Kt</b>	Különleges terület; Temető
<b>Kl</b>	Különleges terület; Lovaskp.
<b>Ksp</b>	Különleges terület; Sportterület Szabadidőközpont
<b>Kh</b>	Különleges terület; Honvédségi terület
<b>Khu</b>	Különleges terület; Hulladékgyűjtő-udvar

# BUGYI TELEPÜLÉSRENDEZÉSI TERV MÓDOSÍTÁSA BUGYI SZABÁLYOZÁSI TERV (BELTERÜLET) MÓDOSÍTÁSA M=1:4000

Bugyi Nagyközség Önkormányzat Képviselő-testületének  
23/2009 (XI.25.) sz. Ök. rendeletének melléklete

Egységes szerkezetben a 9/2014. (VII.25.); a 23/2014. (XI.24.)  
17/2015. (XII.11.) és a 19/2016. (XII.12.) számú módosító rendeletek mellékleteivel

## VÁROS ÉS HÁZ BT

1149 BUDAPEST, VÁRNA UTCA 12-14. TEL/FAX: 06-1-340-2382

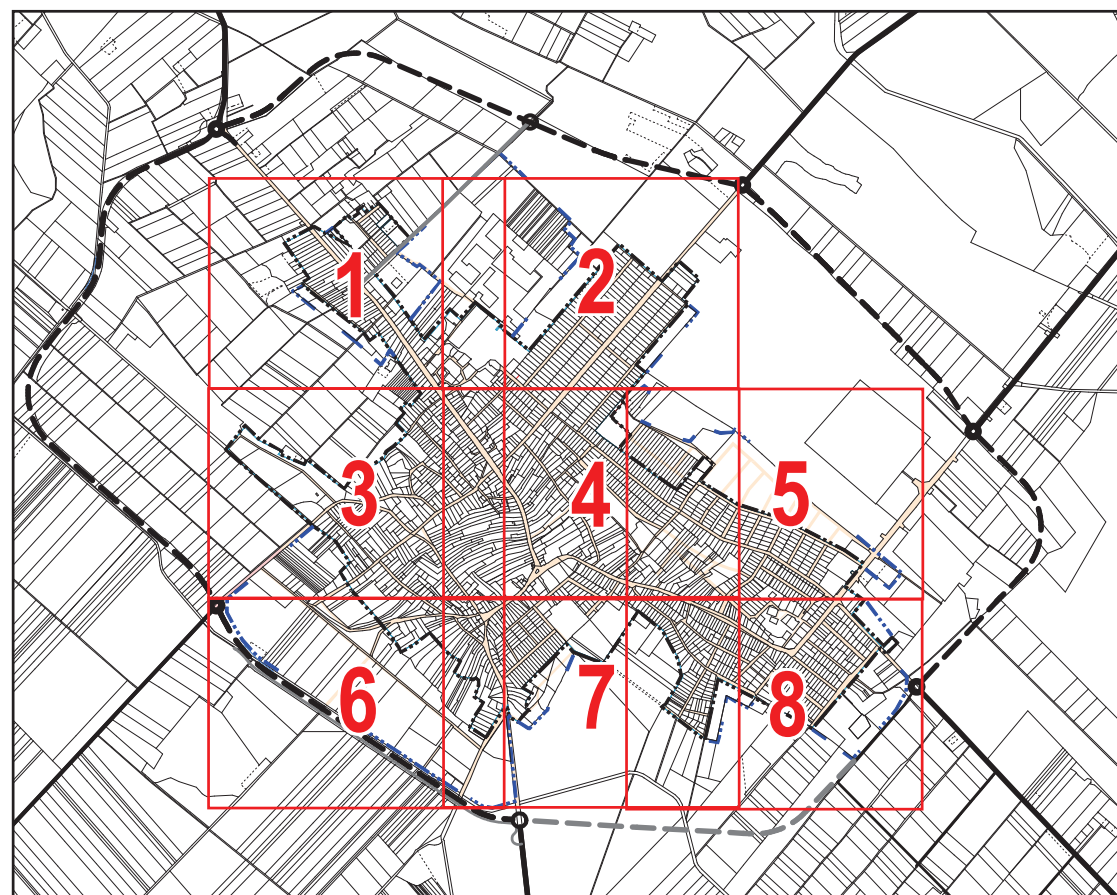
Email: varoseshaz@varoseshaz.hu, www.varoseshaz.hu

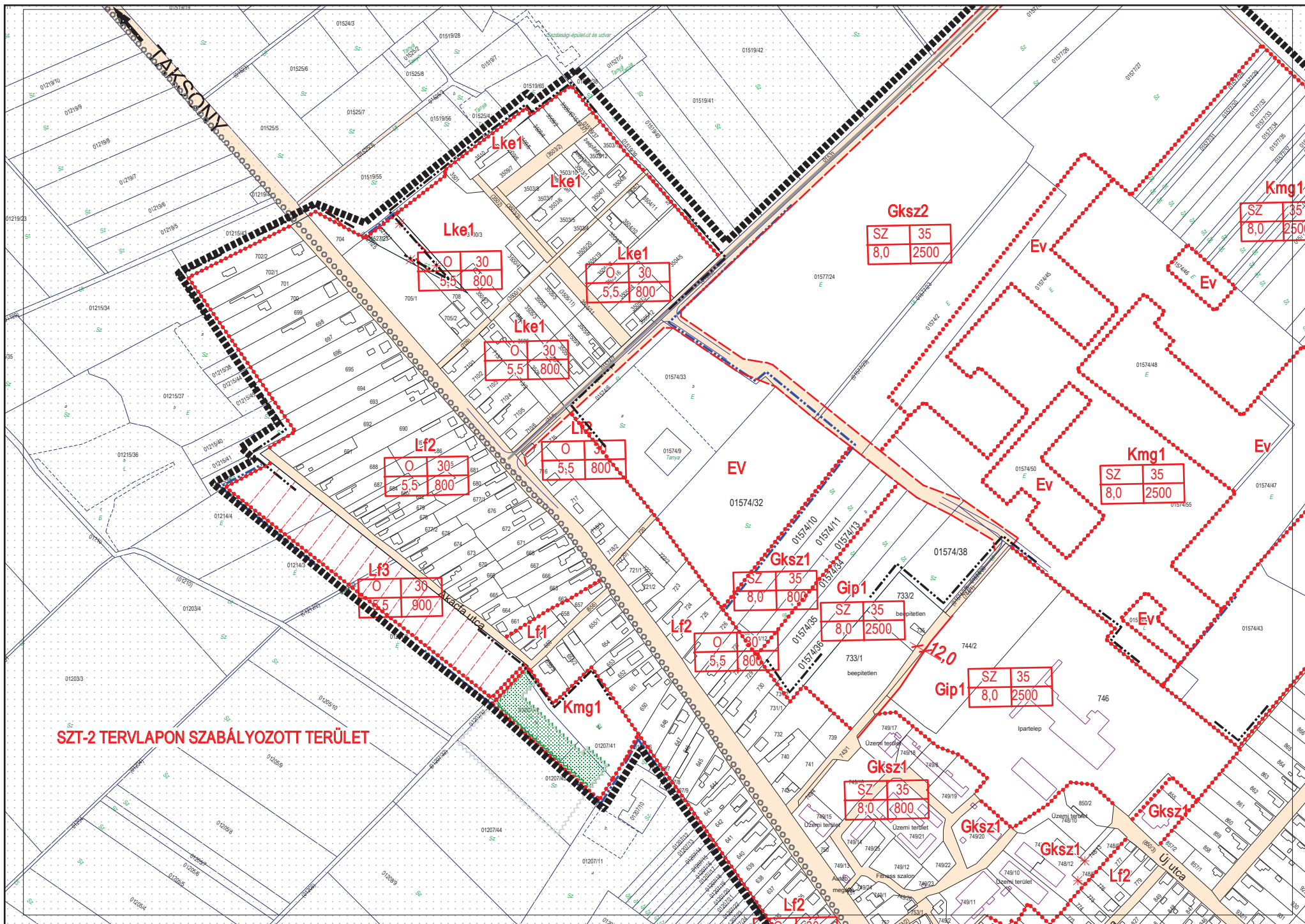
Ügyvezető: Bárdosi György

Vezető tervezők:

Bárdosi Andrea TT/1 01-4073

Lázár Tibor TT/1 01-5041

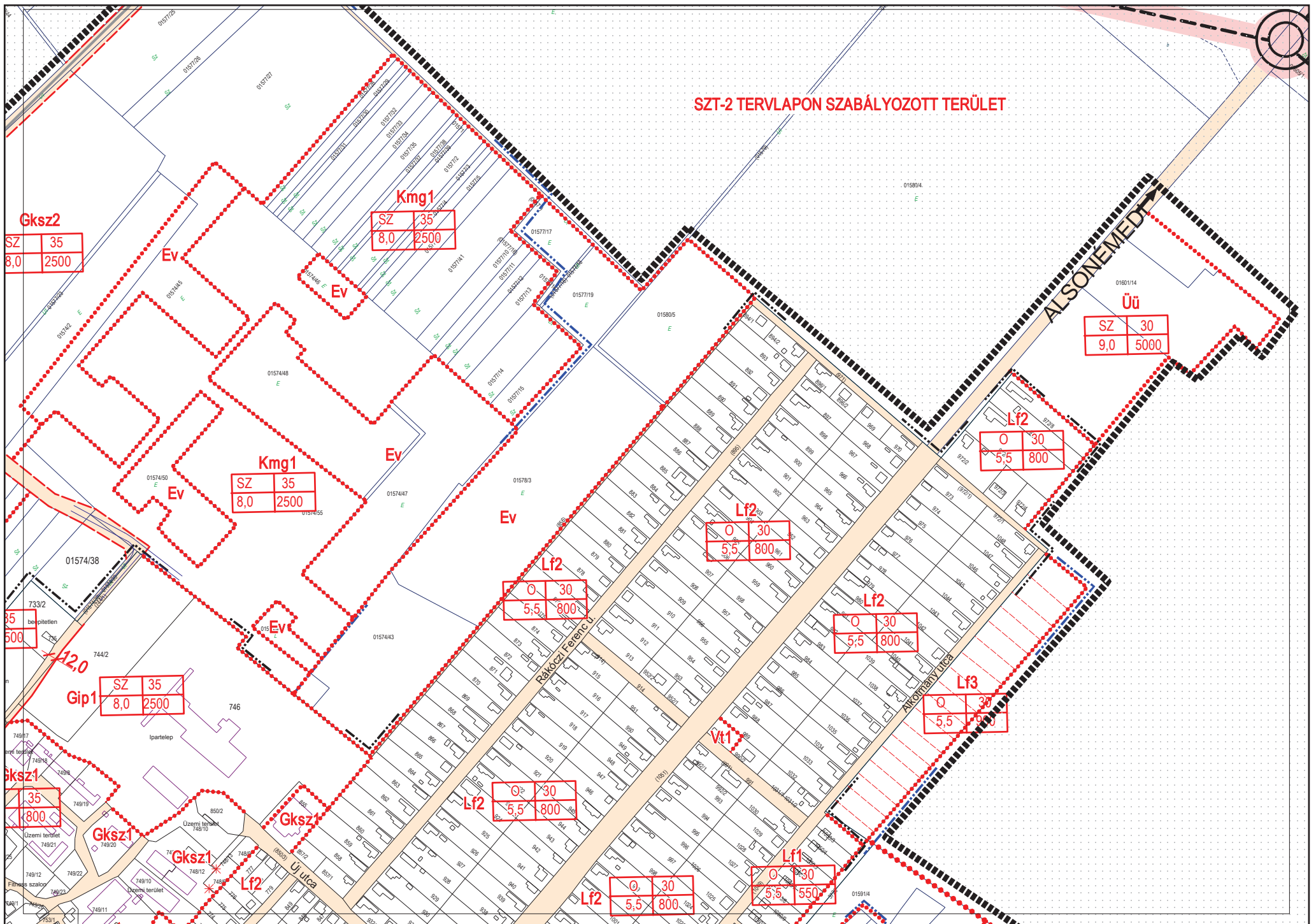


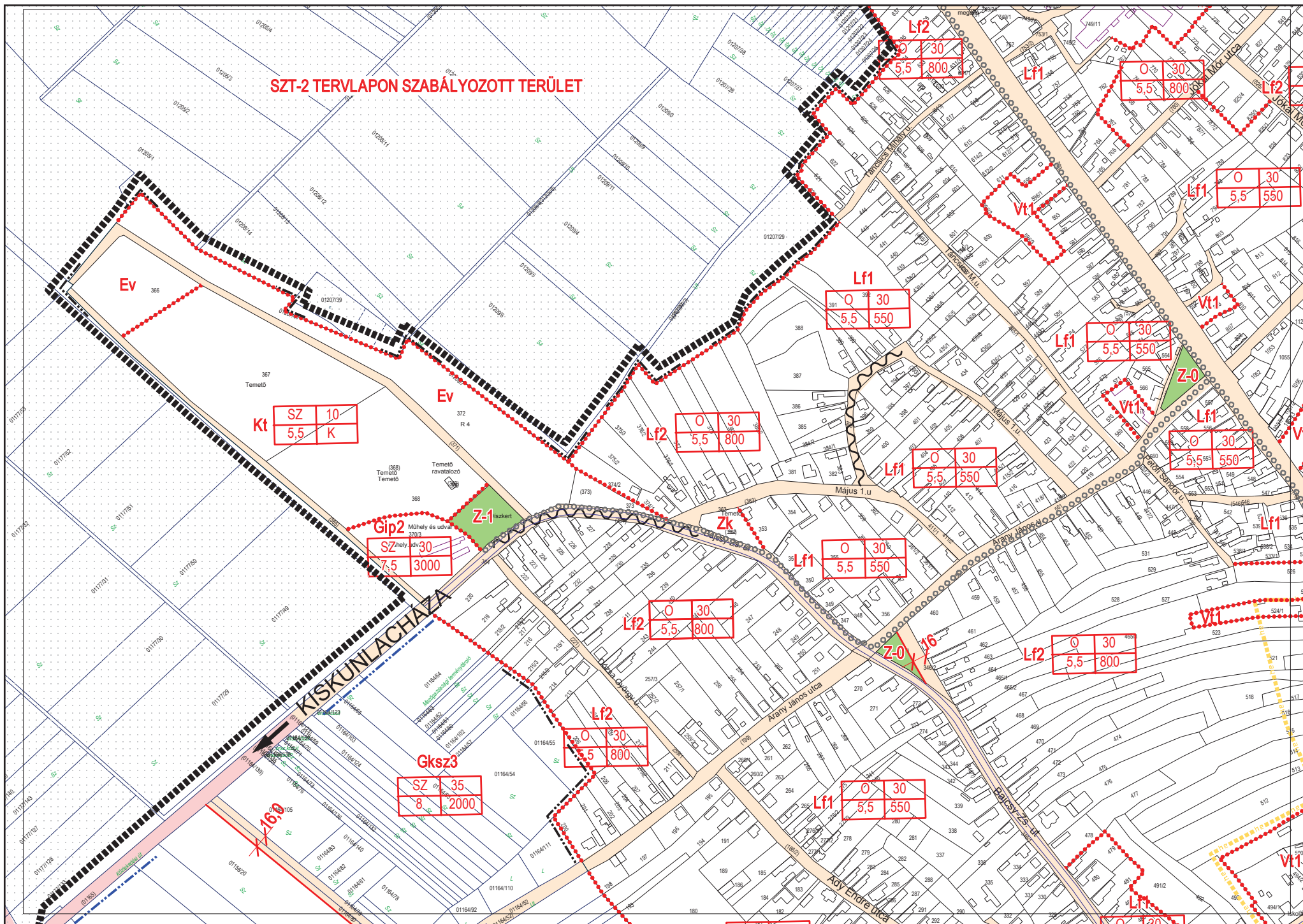


**SZT-2 TERVLAPON SZABÁLYOZOTT TERÜLET**

2
3 4 5
6 7 8

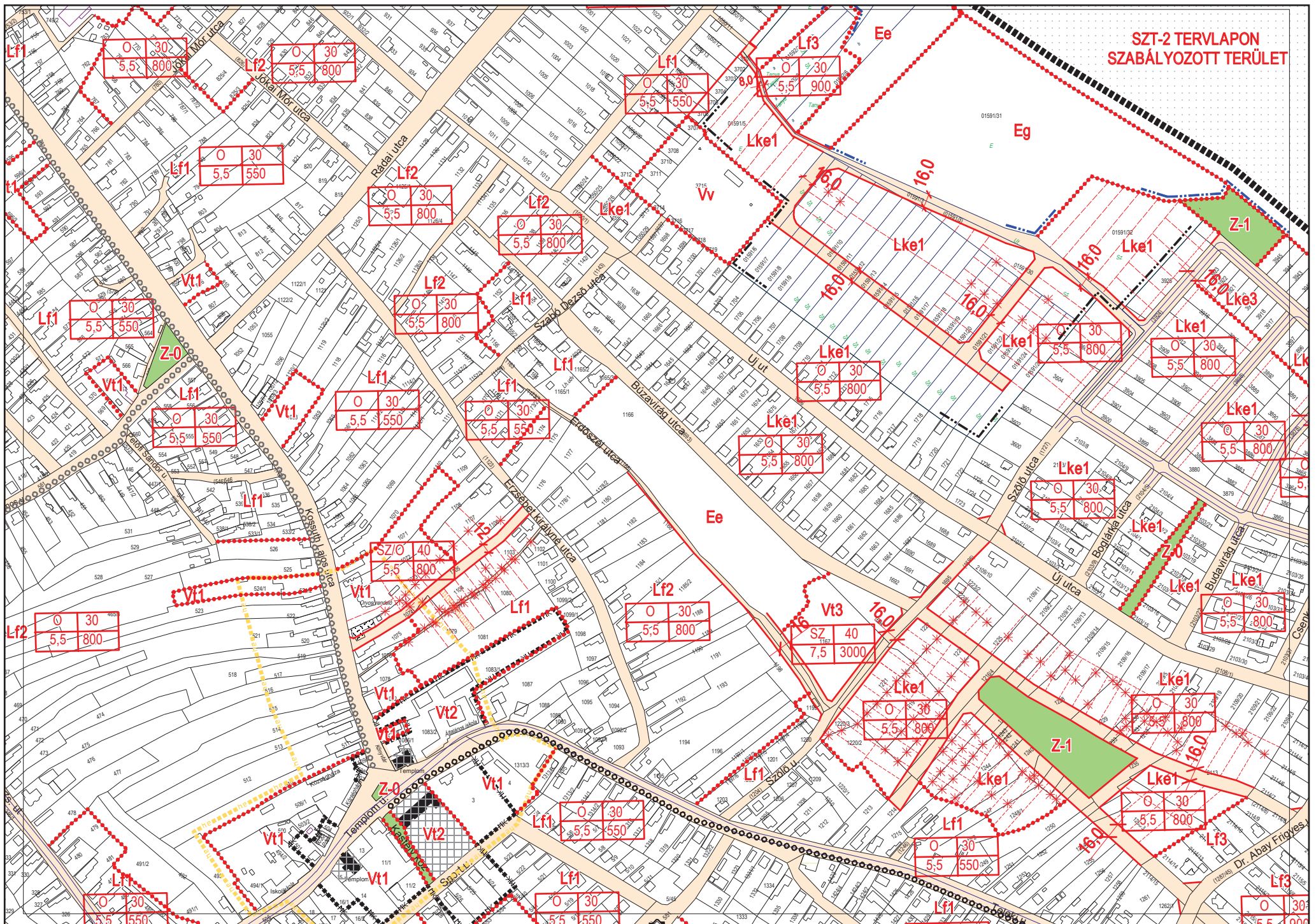
SZT-2 TERVLAPON SZABÁLYOZOTT TERÜLET



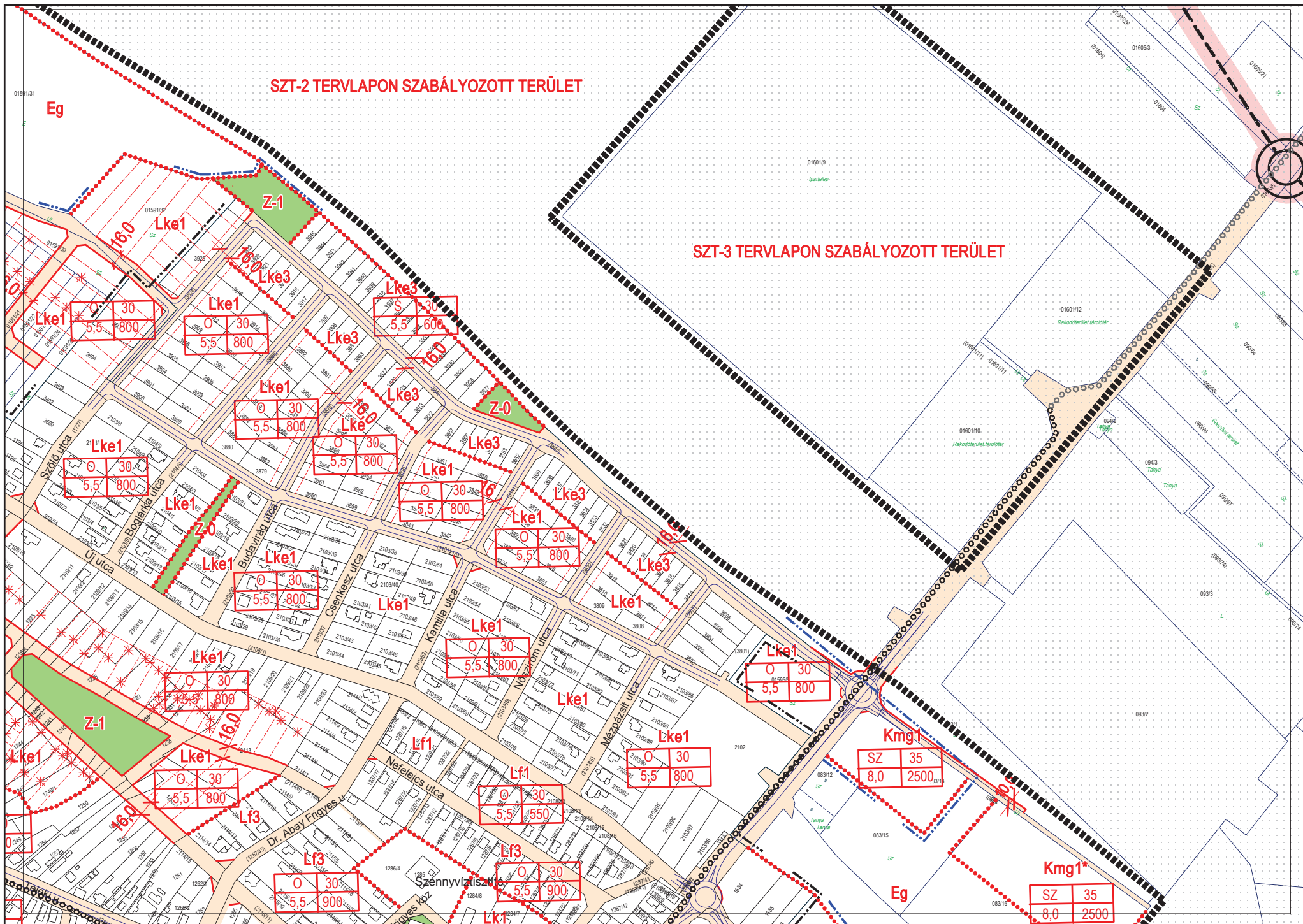


1	2
4	5
6	8

SZT-2 TERVLAPON  
SZABÁLYOZOTT TERÜLET

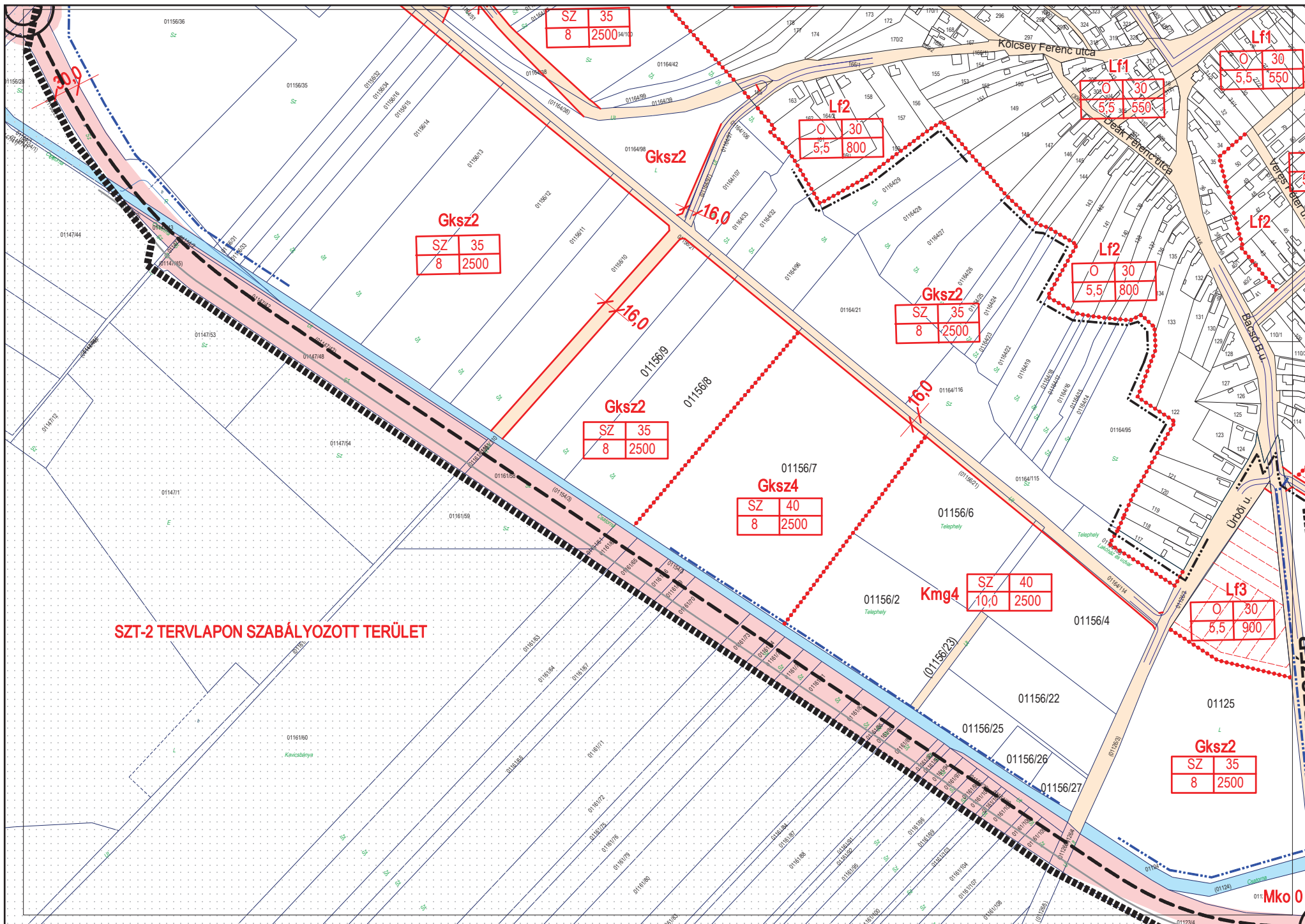


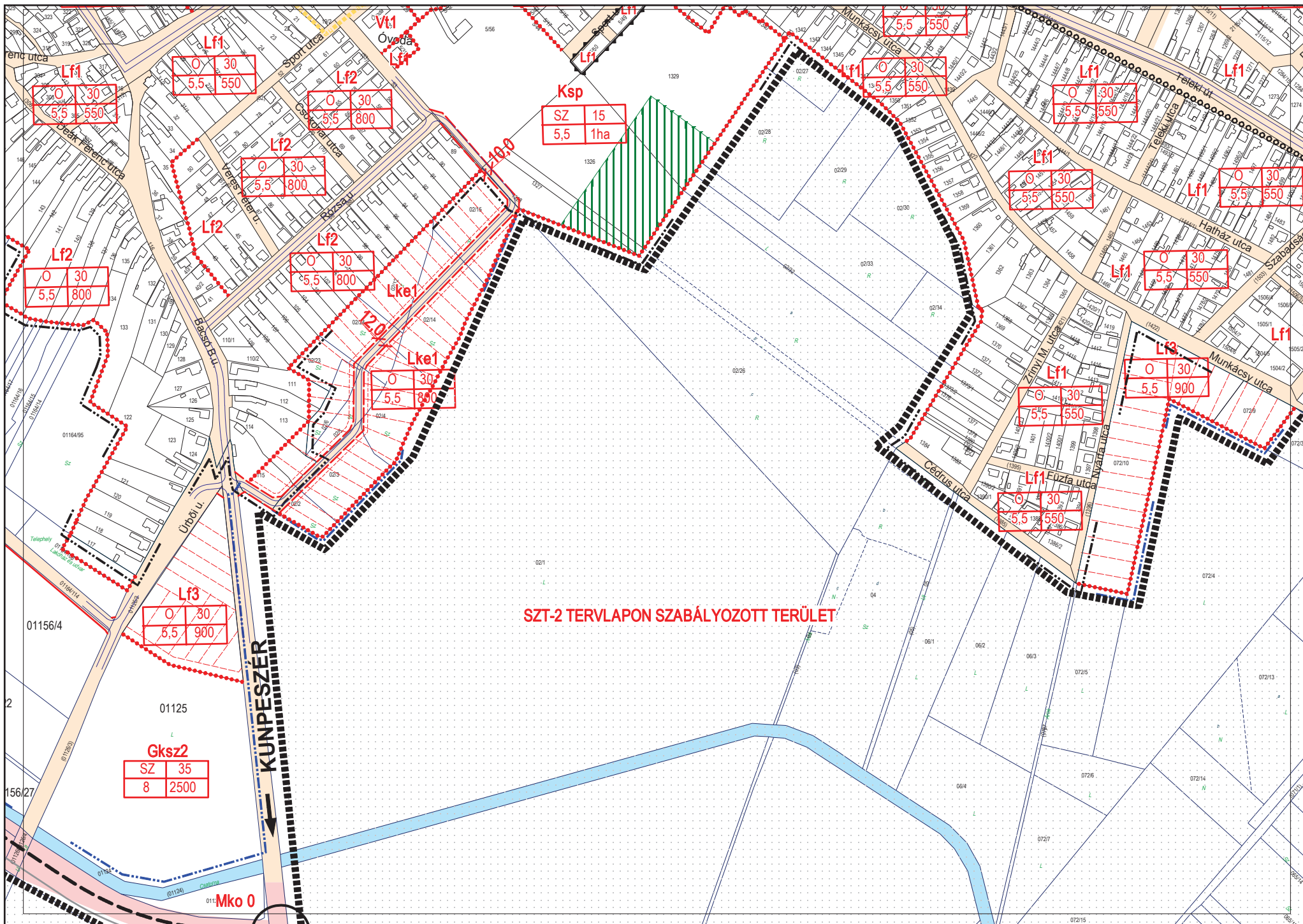
1	2	
3		5
6	7	8



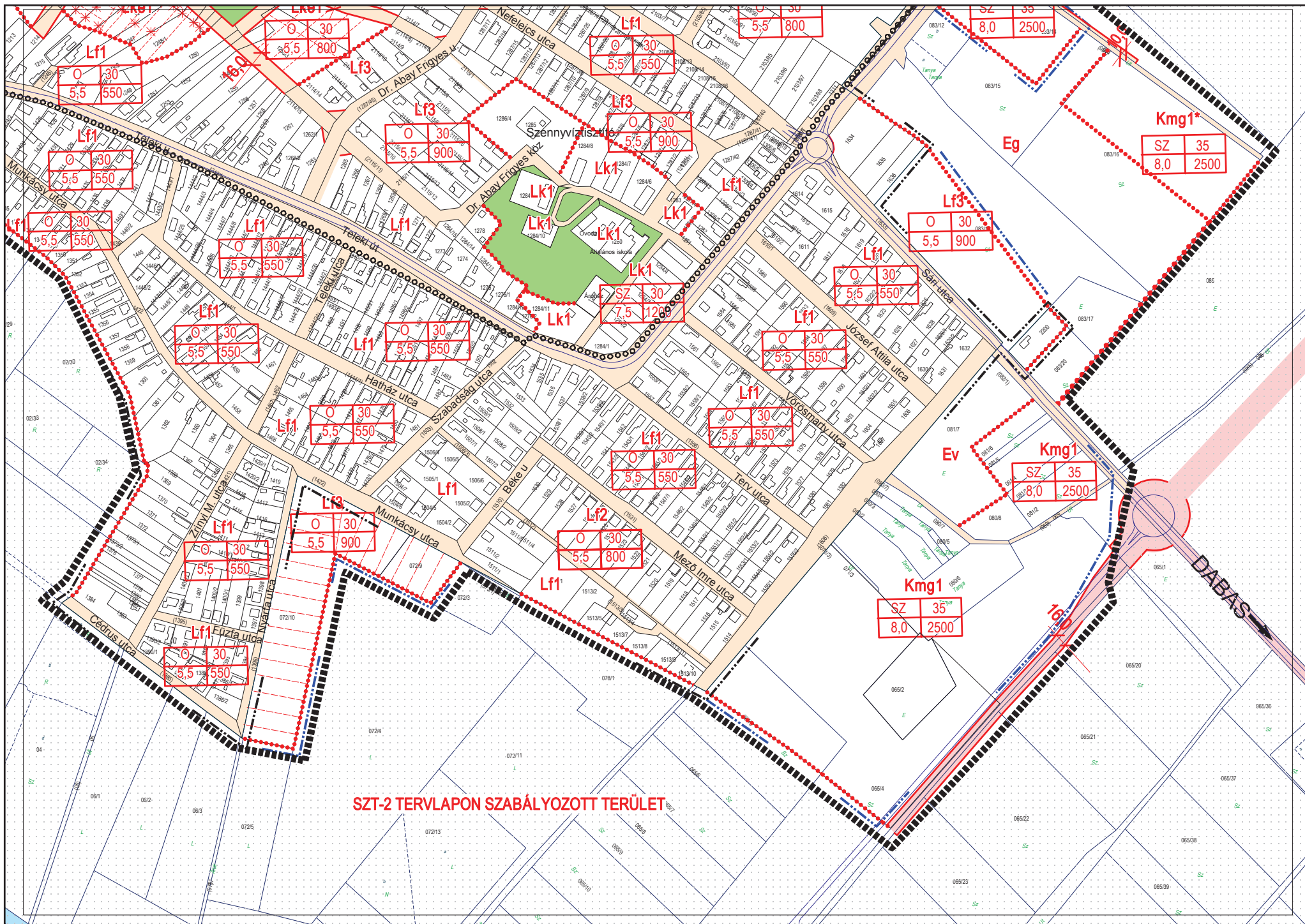
SZT-2 TERVLAPON SZABÁLYOZOTT TERÜLET

SZT-3 TERVLAPON SZABÁLYOZOTT TERÜLET









SZT-2 TERVLAPON SZABÁLYOZOTT TERÜLET

1	2
3	4
6	7